

Caracterización bibliométrica de grupos de investigación en psiquiatría, psicología clínica y drogodependencias. España 1996-2004

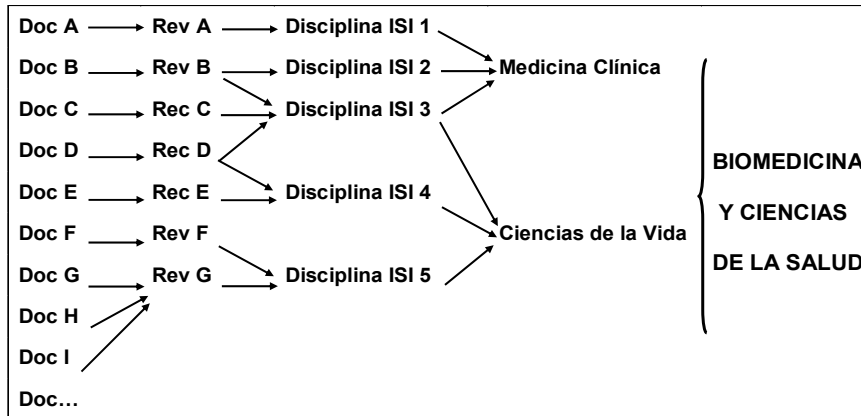
Méndez-Vásquez RI^{1,6}, Suñén-Pinyol E², Torrens M^{3,4},
Castro-Fornielles J⁵ y Camí J^{2,6}

¹Agència d'Avaluació de Tecnologia i Recerca Mèdiques (AATRM), ²Parc de Recerca Biomèdica de Barcelona (PRBB), ³Institut Municipal d'Investigació Mèdica (IMIM), ⁴Hospital del Mar, ⁵Hospital Clínic i Provincial de Barcelona, ⁶Universitat Pompeu Fabra (UPF). Barcelona, 2007. <http://www.prbb.org/psiquiatria>

Estudio realizado por iniciativa y con la financiación de la Fundación Alicia Koplowitz

Noviembre 2007

- Existen diversas bases de datos de acceso público que permiten conocer, con mayor o menor precisión, el alcance de la actividad científica de una determinada disciplina, sobre la base de su producción científica.
- Las bases de datos de documentación científica presentan diversas limitaciones:
 - Existe una gran heterogeneidad en las direcciones institucionales, denominación de los centros y nombres de los autores de los documentos registrados.
 - Las herramientas de depuración que se ofrecen son insuficientes y no están orientadas a resolver las inconsistencias de la información primaria.
 - En el caso de las bases de datos de Thompson-ISI, la clasificación temática de los documentos no está basada en el contenido del documento científico sino en la revista de publicación.
- En consecuencia, los estudios de producción científica requieren un procesado previo de los datos primarios así como una depuración dirigida a la normalización de las dimensiones mencionadas.



La principal limitación de la clasificación temática de los documentos en las bases de datos de Thompson-ISI es su agrupación según la revista de publicación y no según el contenido del documento científico.

- El Mapa Bibliométrico de España 1996-2004: Biomedicina y Ciencias de la Salud ofrece información agregada resultado de una extensa depuración tanto automática como manual.
- Accesible en la dirección, www.iscii.es/mapabiomedico, se trata de la quinta actualización de una serie de estudios sobre producción científica biomédica que comenzaron con el período 1986-1989.
- El Mapa ofrece información según CCAA, centros, disciplinas o revistas y caracteriza las publicaciones según la citas recibidas y el tipo de colaboración de los autores.



Concepto bibliométrico de grupo de investigación

- Los recuentos de publicaciones individualizados según autor/a expresan con poca fidelidad la dinámica de la investigación biomédica, caracterizada por el trabajo colectivo.
- La unidad de referencia de nuestro sistema científico es el grupo de investigación.
- Actualmente las publicaciones científicas biomédicas tienen una media de 5 a 6 autores/as por documento.
- El concepto bibliométrico de grupo de investigación se deriva de aquellos autores/as que, con regularidad, firman trabajos de forma conjunta.

Secuencia de procedimientos

1. Definición de la colección de documentos relativos al ámbito científico del estudio.
 - Extracción según MeSH, JCR 1996 y DSM-IV
2. Aplicación del algoritmo de detección de grupos.
3. Depuración de nombres bibliográficos y contraste de resultados con personas expertas.
4. Caracterización bibliométrica del área temática y de los grupos detectados.
 - Distribución temática, territorial, por sectores y centros.

National Citation Reports for Spain (NCR, Thomson-ISI)

Constituye la base de datos primaria de la que se obtienen los documentos para su caracterización bibliométrica.

El NCR incluye las sub-bases de datos siguientes:

- Science Citation Index (SCI)
- Social Science Citation Index (SSCI)
- Arts & Humanities Citation Index (A&HCI)
- Science Citation Index expanded (SCI expanded)
- Current Contents

Definición de la colección de documentos según su temática científica

- Con el concurso de personas expertas se seleccionaron aquellos términos MeSH* representativos de los ámbitos de la psiquiatría, psicología y drogodependencias. *Medical Subject Heading Terms, National Library of Medicine, NIH, EEUU.
- A partir de la base de datos NCR y, en relación con los documentos publicados en España durante el período 1996-2004, se extrajeron aquellos trabajos en cuyo título y/o descriptores (key words) aparecía cualquier término de referencia de entre los seleccionados.

Campos (4) y subcampos (620) temáticos según términos MeSH

• Psychology

- Behavior and Behavior Mechanisms
- Mental processes
- Psychological phenomena and processes
- Psychology social
- Health facilities
- ...

• Drug abuse

- Alcohol abuse
- Amphetamine
- Cannabis
- Opioids
- Tobacco use disorders
- ...

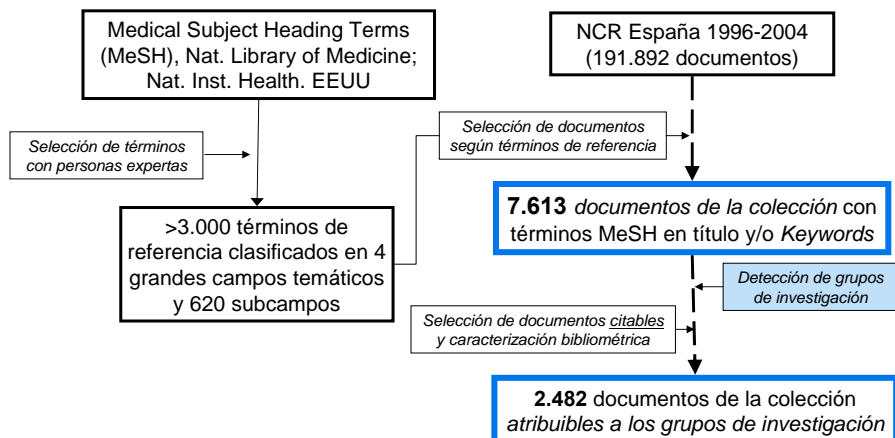
• Psychopharmacology

- Antidepressive agents
- Sympathomimetics
- Antipsychotic agents
- CNS stimulants
- Adrenergic uptake inhibitors
- Serotonin uptake inhibitors
- ...

• Psychiatry

- Mental disorders
- Schizophrenia & dis. with psychotic features
- Delirium, Dementia, Cognitive Disorders
- Mood disorders
- Diagnostic tools
- Psychotherapy
- ...

Psiquiatría, psicología clínica y drogodependencias Definición de la colección de documentos



JCR: Disciplinas del subámbito de Medicina Clínica

Alergia	Neurología Clínica
Andrología	Nutrición y Dietética
Anestesiología	Obstetricia y Ginecología
Ciencias del Deporte	Odontología y Estomatología
Cirugía y Trasplantes	Oftalmología
Dermatología y Enfermedades Venéreas	Oncología
Drogodependencias	Otorrinolaringología
Enfermedad Vascul ar Periférica	Pediatría
Enfermedades Infecciosas	Psiquiatría
Gastroenterología y Hepatología	Radiología, Medicina Nuclear e Imagen Médica
Geriatría y Gerontología	Reumatología
Hematología	Salud Pública, Medioambiental y Laboral
Informática Médica	Sistema Cardiovascular
Ingeniería Biomédica	Sistema Respiratorio
Laboratorios Clínicos	Toxicología
Medicina Forense	Trasplantes
Medicina General e Interna	Traumatología y Ortopedia
Medicina Intensiva y de Urgencias	Urología y Nefrología
Medicina Tropical	

1.449 documentos en Psiquiatría y 277 en Drogodependencias según el Mapa Biomédico, España 1996-2004

JCR: Disciplinas del subámbito de Ciencias de la Vida

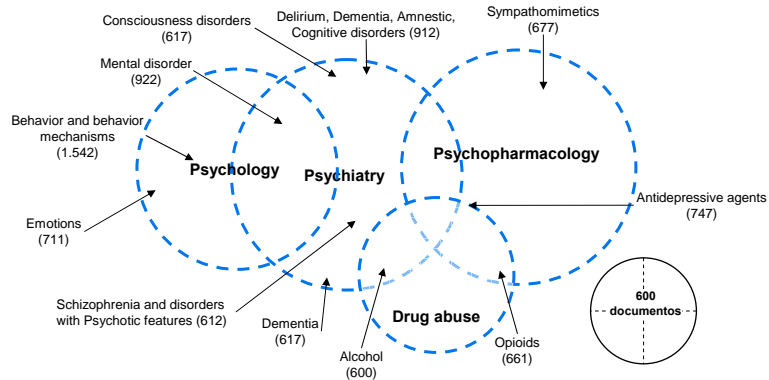
Bioquímica y Biología Molecular	Medicina Experimental
Neurociencias	Química Médica
Farmacología	Virología
Microbiología	Biología de la Reproducción
Inmunología	Parasitología
Genética	Biología del Desarrollo
Biología Celular	Ciencias del Comportamiento
Cromatografía - Bioanálisis	Anatomía y Morfología
Endocrinología y Metabolismo	Microscopía
Biofísica	Métodos Matemáticos, Biología y Medicina
Fisiología	
Anatomía Patológica	

1.592 documentos en Psicología según el Mapa Biomédico, España 1996-2004

JCR: Disciplinas del subámbito de Ciencias de la Vida

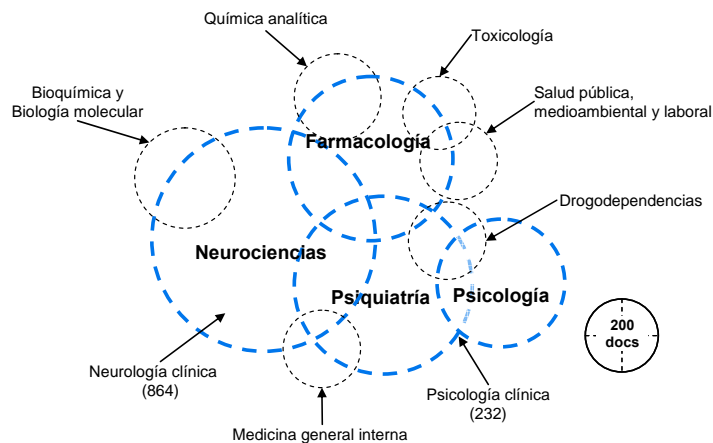
Psicología	Servicios y Políticas Sanitarias
Psicología Experimental	Rehabilitación
Psicología Clínica	Enfermería
Psicología Biológica	Psicología del Desarrollo
Psicología Social	Ciencias Sociales, Biomedicina
	Psicología, Psicoanálisis

Psiquiatría, psicología clínica y drogodependencias Colección de documentos extraídos según los MeSH seleccionados*(n=7.613)



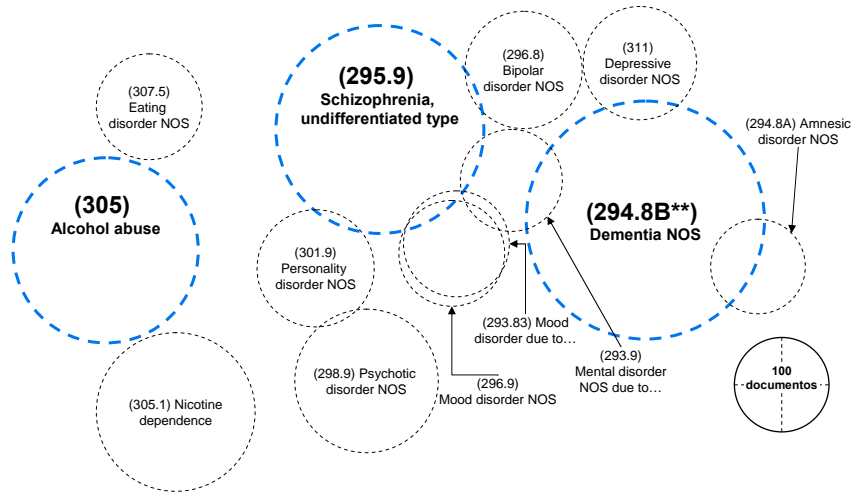
*Campos temáticos con más de 600 documentos. Número de documentos ajustado al área de las circunferencias

Psiquiatría, psicología clínica y drogodependencias Colección de documentos según la clasificación por disciplinas del JCR*



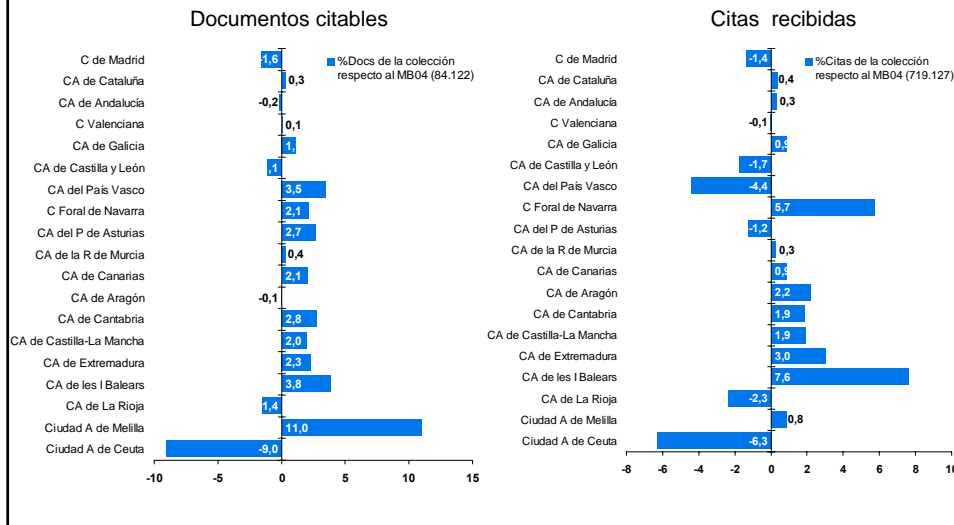
*Disciplinas con más de 200 documentos. Número de documentos ajustado al área de las circunferencias

Psiquiatría, psicología clínica y drogodependencias Colección de documentos según la clasificación DSM-IV*



* Disciplinas con más de 100 documentos ** Los diagnósticos identificados en el DSM IV con el mismo código se han diferenciado con una letra.

Psiquiatría, psicología clínica y drogodependencias Actividad relativa por CCAA en relación con toda la biomedicina de España



Revistas de publicación con mayor número de documentos (toda la colección)*

Revistas de publicación	Docs ¹	Citas ²	C/D ³	%NC ⁴	% Int ⁵
Rev Neurol	545	701	1,3	48,8	3,3
Psicothema	296	296	1,0	53,7	5,7
Actas Esp Psiquiatr	276	158	0,6	68,8	5,8
Med Clin (Barc)	174	419	2,4	37,4	4,0
Actas Luso Esp Neurol Psiquiatr Cienc Afines	104	120	1,2	53,8	5,8
Eur J Pharmacol	84	615	7,3	22,6	27,4
Neurosci Lett	79	587	7,4	17,7	35,4
Psicología Conductual	75	35	0,5	70,7	1,3
Br J Pharmacol	68	1.006	14,8	5,9	30,9
Pers Individ Dif	66	267	4,0	28,8	22,7
Brain Res	65	648	10,0	13,8	43,1
Rev Clin Esp	62	66	1,1	62,9	0,0
Acta Psychiatr Scand	60	380	6,3	26,7	51,7
Neurologia	59	45	0,8	69,5	6,8
Alcohol Clin Exp Res	54	475	8,8	18,5	33,3
Psychopharmacology	54	463	8,6	18,5	38,9
Rev Esp Cardiol	53	93	1,8	28,3	3,8
Pharmacol Biochem Behav	51	341	6,7	11,8	23,5
Life Sci	50	319	6,4	16,0	18,0
TOTAL	7.613	45.301	6,0	33,0	24,8

1, número de documentos publicados; 2, número de citas recibidas; 3, media de citas por documento; 4, porcentaje de documentos no citados durante el período 1996-2004; 5, porcentaje de documentos publicados en colaboración internacional

*revistas con 50 o más documentos

Secuencia de procedimientos

- Definición de la colección de documentos relativos al ámbito científico del estudio.
 - Extracción según MeSH, JCR 1996 y DSM-IV
- Aplicación del algoritmo de detección de grupos.
- Depuración de nombres bibliográficos y contraste de resultados con personas expertas.
- Caracterización bibliométrica del área temática y de los grupos detectados.
 - Distribución temática, territorial, por sectores y centros.

Detección bibliométrica de grupos de investigación I

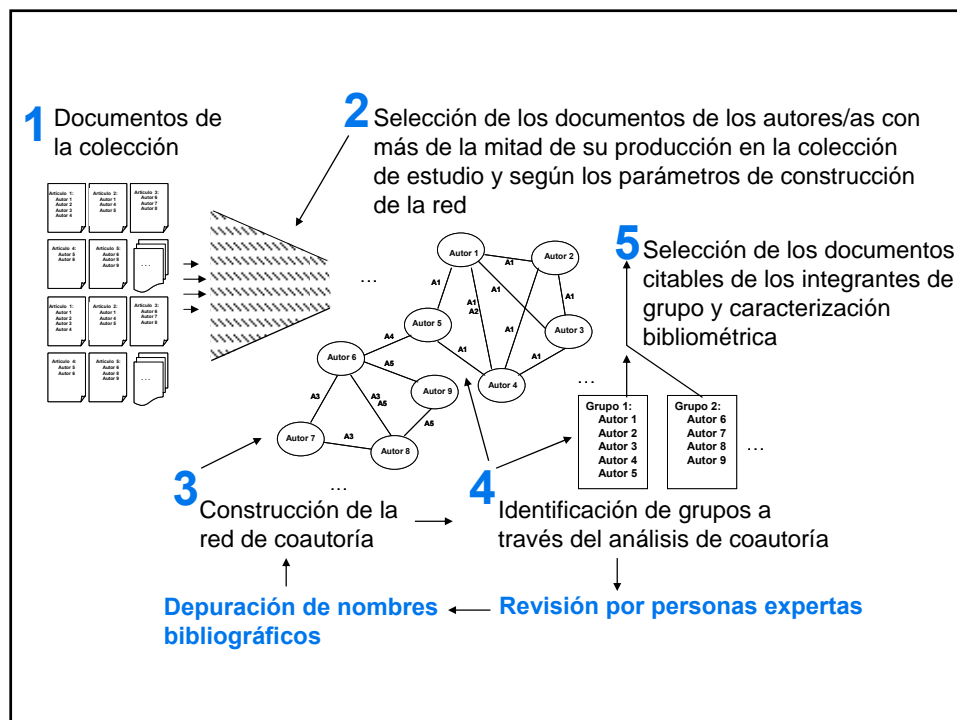
- Se parte de la colección de documentos recopilados para una determinada temática, colección a la que se le aplica una serie de algoritmos de elaboración propia.
- Los algoritmos agrupan a los autores/as en función de su frecuencia de co-autoría. Para ello la depuración de nombres bibliográficos es un elemento clave y esencial.

Detección bibliométrica de grupos de investigación II

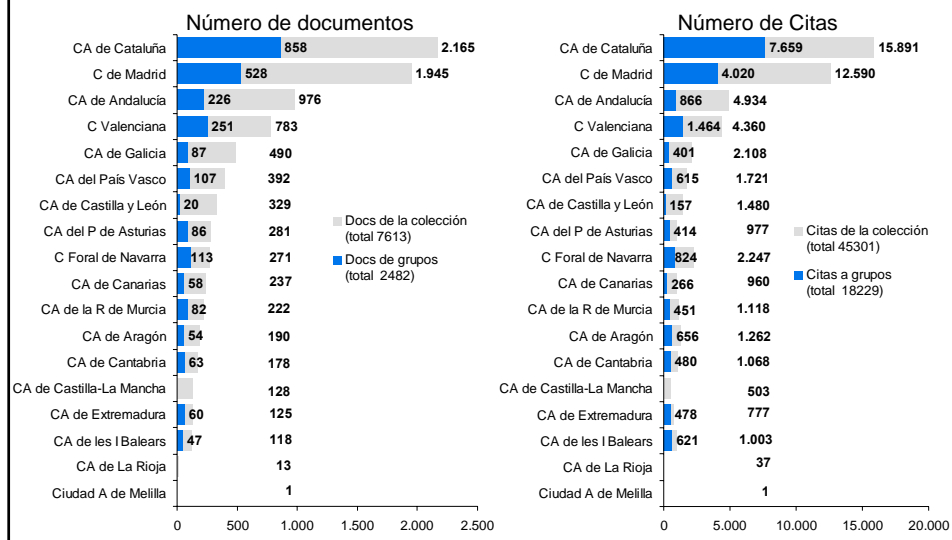
- Las redes de coautoría se construyen en función del número mínimo de:
 - Autores/as por grupo
 - Documentos por autor/a para formar grupo
 - Documentos en coautoría para formar grupo y
 - Coautores por autor/a para formar grupo
- Los resultados se refinan repetidamente mediante la depuración de nombres bibliográficos teniendo en cuenta la opinión de personas expertas en el campo de estudio.

Limitaciones debidas al origen de los documentos de estudio

- Al ser grupos basados en los autores/as de una colección de documentos publicados en España entre 1996 y 2004, las redes de coautoría no describen en su totalidad:
 - Reagrupaciones o gemaciones por cambio reciente de centro.
 - Grupos emergentes.
 - Autores/as recientemente reincorporados del extranjero.
 - Autores/as de nacionalidad española que trabajan en centros extranjeros (excepto las aportaciones de documentos en colaboración con grupos españoles)



Distribución de documentos y citas según CCAA (colección vs grupos)



Secuencia de procedimientos

1. Definición de la colección de documentos relativos al ámbito científico del estudio.
 - Extracción según MeSH, JCR 1996 y DSM-IV
2. Aplicación del algoritmo de detección de grupos.
3. Depuración de nombres bibliográficos y contraste de resultados con personas expertas.
4. Caracterización bibliométrica del área temática y de los grupos detectados.
 - Distribución temática, territorial, por sectores y centros.

Necesidad de depurar los nombres bibliográficos

- Existe un número elevado de nombres bibliográficos homónimos y sinónimos:
 - **Homónimo:** cuando un mismo nombre bibliográfico corresponde a dos o más autores (incluso de la misma disciplina y centro)
 - **Sinónimo:** cuando un mismo autor/a utiliza o aparece con diferentes nombres bibliográficos, un problema que se agrava en nuestro medio con el uso de los dos apellidos.
- Difícil depuración automática ya que las bases de datos del ISI no vinculan los nombres bibliográficos de los autores/as con las diferentes direcciones del documento.

Importancia de la depuración de nombres bibliográficos

	Docs ³	Nº bruto firmas ⁴	Aut ⁵	% ♂ ⁶	% ♀ ⁷
Grupos PSIQ ¹ (n=120)	2.482	932	625	57,9	42,1
Grupos CardioCV ² (n=93)	3.365	1.119	742	72,0	28,0

1, Subconjunto de documentos de los grupos (1996-2004); 2, Subconjunto de documentos de los grupos de investigación en temática cardiovascular (1996-2004), 3, número de documentos citables; 4, número bruto de nombres bibliográficos distintos; 5, número de autores tras la depuración; 6, porcentaje de autores respecto al total; 7, porcentaje de autoras respecto al total.

Secuencia de procedimientos

1. Definición de la colección de documentos relativos al ámbito científico del estudio.
 - Extracción según MeSH, JCR 1996 y DSM-IV
2. Aplicación del algoritmo de detección de grupos.
3. Depuración de nombres bibliográficos y contraste de resultados con personas expertas.
4. Caracterización bibliométrica del área temática y de los grupos detectados.
 - Distribución temática, territorial, por sectores y centros.

Caracterización de los grupos (I):

- Relación de autores/as integrantes del grupo.
- Propuesta de líder, según frecuencia de autoría en primera y última posición.
- Centros relacionados con los autores/as del grupo.
 - Autores/as y centros no españoles en colaboración.

Caracterización de los grupos (II):

- Temáticas científicas del grupo (MeSH, JCR o DSM-IV)
- Producción científica de los autores/as integrantes del grupo (período 1996-2004) con distinción de:
 - Subconjunto de documentos de los autores/as correspondientes a la colección y su lista detallada.
 - Todos los documentos de los autores/as del grupo.

Indicadores bibliométricos

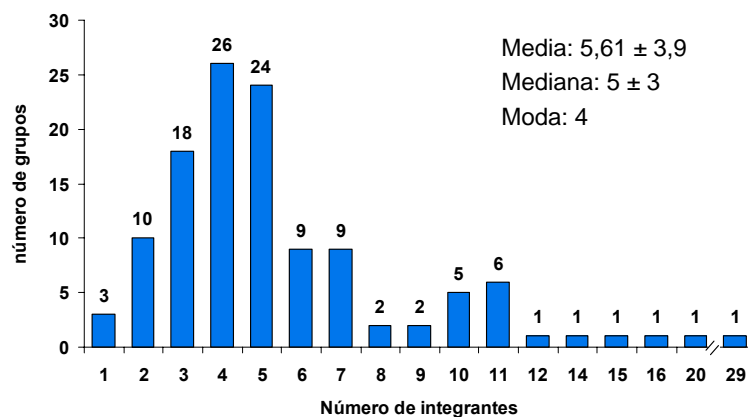
- **Simples:**
 - Número de documentos citables (Docs)
 - Número de citas (Citas) recibidas por estos documentos entre 1996 y 2004.
- **Compuestos de visibilidad:**
 - Media de citas por documento (C/D)
 - Tanto por ciento de documentos no citados (%NC)
 - Relación con la media de citas ponderada en España según áreas (MCE)
 - Índice de Hirsh temporal del grupo, todos los documentos, período 1996-2004.
 - Documentos con 50 o más citas durante el período de estudio.
- **Compuestos de cooperación:**
 - Tanto por ciento de documentos publicados en colaboración con grupos extranjeros (% Int)
 - Tanto por ciento de documentos publicados en colaboración interregional (% Reg)

Psiquiatría, psicología clínica y drogodependencias Comparación de indicadores básicos

	Docs ¹	Citas ²	C/D ³	MCE ⁴	%Reg ⁵	%Int ⁶	%NC ⁷	IndH ⁸
Grupos PSIQ (n=120)	2.482	18.229	7,34	1,181	17,3	26,8	29,5	11,9
Colección PSIQ	7.613	45.301	5,95	0,940	13,3	24,8	33,0	--
Mapa Biomédico 1996-2004	84.122	719.127	8,55	1,020	12,6	27,1	27,2	--

1, número de documentos (1996-2004); 2, número de citas recibidas en el mismo período; 3, media de citas por documento ; 4, relación con la media ponderada de citación en España según disciplinas JCR; 5, porcentaje de documentos publicados en colaboración entre comunidades autónomas; 6, porcentaje de documentos publicados en colaboración con centros extranjeros; 7, porcentaje de documentos no citados en el período de estudio; 8, Índice de Hirsch del grupo (Índice H, calculado sobre el total de documentos del grupo en el período de estudio)

Distribución de los 120 grupos según el número de integrantes



Psiquiatría, psicología clínica y drogodependencias

Distribución de los grupos según sector institucional

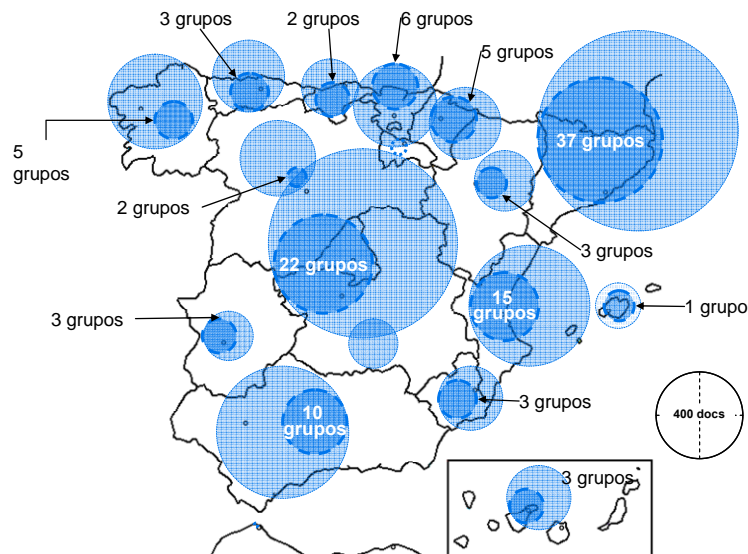
Sectores	Nº grupos ¹	Docs ²	Citas ³	C/D ⁴	MCE ⁵	%Int ⁶
Universitario	87	1.718	11.913	6,9	1,052	27,2
Sanitario	30	822	5.789	7,0	1,335	24,9
OPI	3	90	2.225	24,7	2,501	26,7
Administración, ONG	3	54	380	7,0	1,015	11,1
Empresas	2	45	279	6,2	0,908	22,2
Total	120	2.482	18.229	7,34	1,181	26,8
% multiasignación*	4,2	10,0	12,9			

1, número de grupos; 2, subconjunto de documentos de los grupos; 3, número de citas de los documentos de grupo; 4 media de citas por documento; 5, relación con la media de citas ponderada en España según disciplinas JCR (1996-2004); 6, porcentaje de documentos publicados en colaboración con centros extranjeros.

*Porcentaje de grupos, documentos y citas asignados a más de un sector institucional

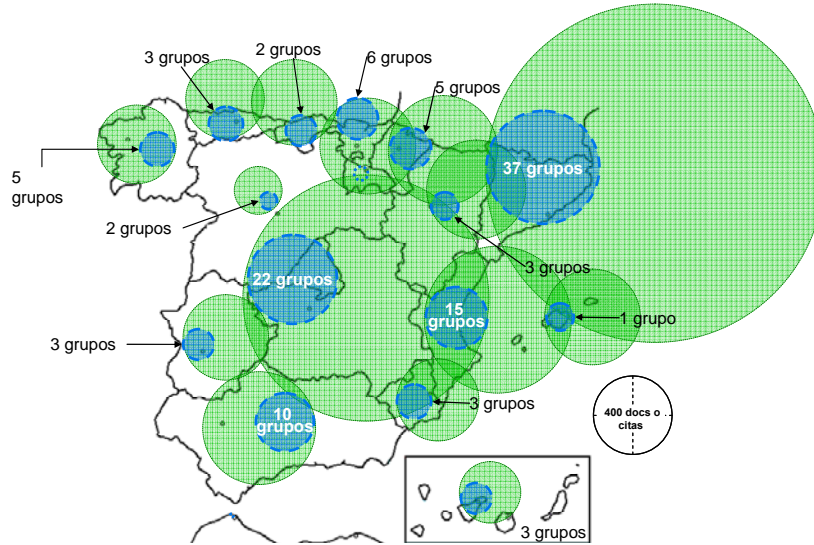
Distribución territorial de los grupos

Documentos de la colección y de los grupos



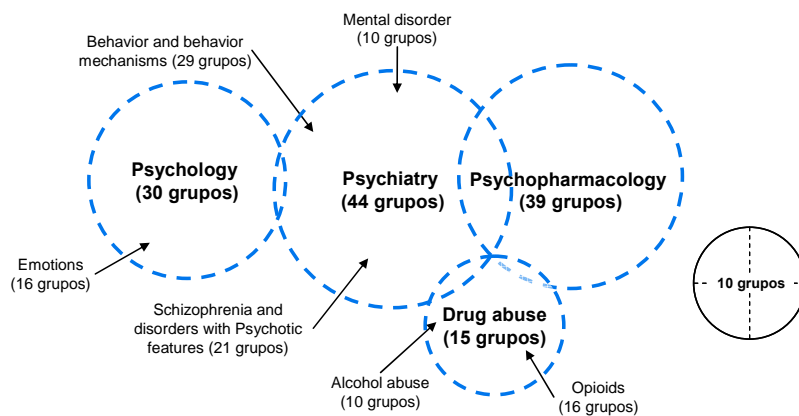
Distribución territorial de los grupos

Documentos de los grupos y sus citas



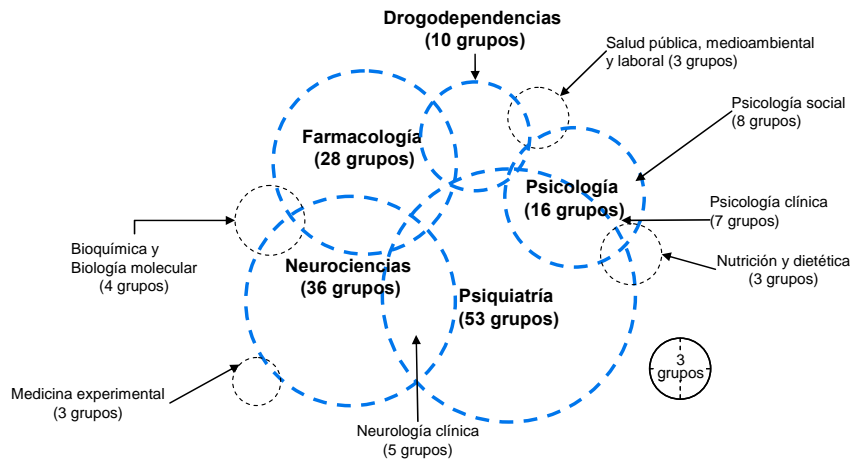
Psiquiatría, psicología clínica y drogodependencias

Campos de MeSH con 10 o más grupos*



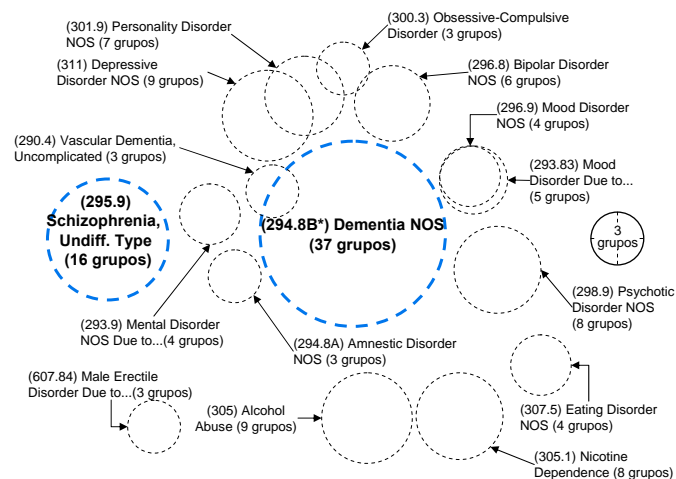
*Número de grupos ajustado al área de las circunferencias

Psiquiatría, psicología clínica y drogodependencias Disciplinas JCR con 3 o más grupos



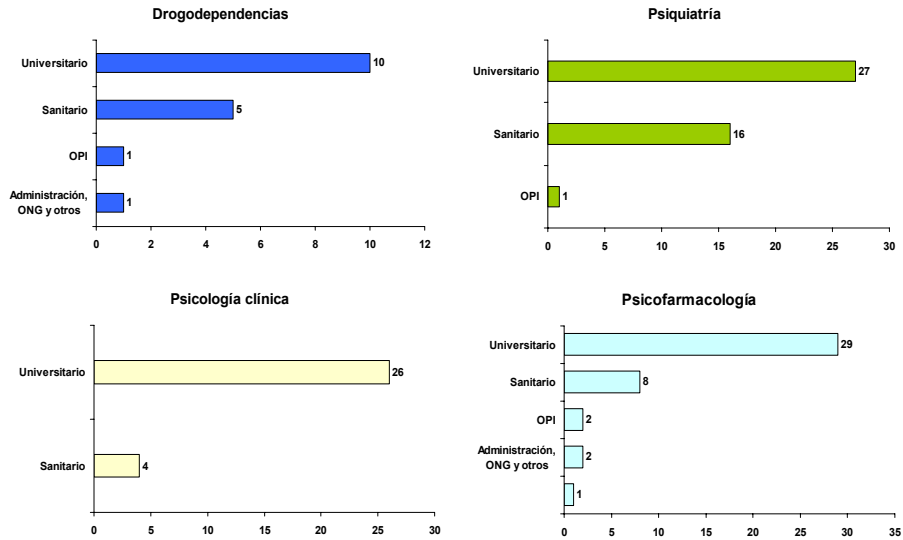
*Número de grupos ajustado al área de las circunferencias

Psiquiatría, psicología clínica y drogodependencias Temáticas DSM-IV con más de 3 grupos

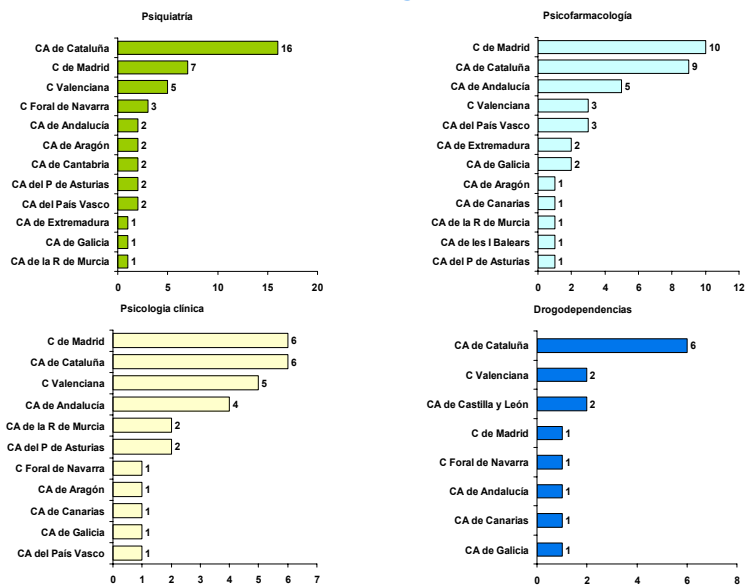


* Número de grupos ajustado al área de las circunferencias.
Los diagnósticos identificados en el DSM IV con el mismo código se han diferenciado con una letra.

Distribución de los grupos según temática y sectores institucionales



Distribución de los grupos según temática y CCAA



Psiquiatría, psicología clínica y drogodependencias
Selección de grupos de investigación representativos por su actividad

Grupo	Centro	Aut ¹	Docs ²	C/D ³	MCE ⁴	IndH ⁵
Vieta Pascual, Eduard y Cols.	H. Clínic i Prov. de Barcelona (Psychiatry)	29	132	5,95	1,735	20
Navarro Humanes, José F. y Cols.	Univ. Málaga (Psychopharmacology)	11	73	3,18	0,523	11
Palomo Alvarez, Tomas y Cols.	H. 12 de Octubre, Madrid (Psychiatry)	20	68	6,57	3,051	21
Saiz Ruiz, Jerónimo y Cols.	H. Ramón y Cajal, Madrid (Psychology)	11	67	4,37	0,562	18
Bobes Garcia, Julio y Cols.	Univ. de Oviedo (Psychiatry)	11	63	5,84	1,095	13
Junqué Paja, Carme y Cols.	Univ. de Barcelona (Psychiatry)	10	62	7,45	1,347	25
Bernardo Arroyo, Miquel y Cols.	H. Clínic i Prov. de Barcelona (Psychiatry)	15	62	4,63	1,069	19
Kulisevsky Bojarski, Jaime y Cols.	H.SC i Sant Pau, Barcelona (Psychiatry)	7	61	13,59	1,476	29
Total		674	2.482	7,34	1,18	11,9

1, número de integrantes de grupo; 2, subconjunto de documentos de los grupos; 3, media de citas por documento; 4, relación con la media de citas ponderada en España según disciplinas JCR (1996-2004); 5, Índice de Hirsch (Índice H, calculado sobre el total de documentos del grupo en el periodo de estudio)

Psiquiatría, psicología clínica y drogodependencias
Selección de grupos de investigación representativos por su visibilidad

Grupo	Centro	Aut ¹	Docs ²	C/D ³	MCE ⁴	IndH ⁵
Artigas Perez, Francesc y Cols.	IIB de Barcelona, CSIC (Psychopharmacology)	9	50	31,7	3,118	37
García-Sevilla, Jesús Andrés y Cols.	UIB, Illes Balears (Psychopharmacology)	10	47	13,2	1,223	30
Kulisevsky Bojarski, Jaime y Cols.	H.SC i Sant Pau, Barcelona (Psychiatry)	7	61	13,6	1,476	29
Benítez Rodríguez, Julio y Cols.	UNEX, Extremadura (Psychopharmacology)	5	25	16,6	1,828	28
Guerrero Sirera, Consuelo y Cols.	IIC, Valencia (Drug abuse)	4	24	17,5	1,889	27
Rodríguez de Fonseca, Fernando A. y Cols.	UCM, Madrid (Psychopharmacology)	4	19	25,5	2,646	26
Junqué Paja, Carme y Cols.	UB, Barcelona (Psychiatry)	10	62	7,5	1,347	25
De la Torre Fornell, Rafael y Cols.	IMIM-HMar, Barcelona (Drug abuse)	12	50	9,7	1,892	25
Fernández Teruel, Alberto y Cols.	UAB, Barcelona (Psychology)	5	21	15,4	1,697	25
Total		674	2.482	7,34	1,18	11,9

1, número de integrantes del grupo; 2, subconjunto de documentos de los grupos; 3, media de citas por documento; 4, relación con la media de citas ponderada en España según disciplinas JCR (1996-2004); 5, Índice de Hirsch (Índice H, calculado sobre el total de documentos del grupo en el periodo de estudio)

Psiquiatría, psicología clínica y drogodependencias Grupos en centros sanitarios*

Centros	Nº grupos ¹	Docs ²	C/D ³	MCE ⁴	%Int ⁵
Hosp. Clínic i Prov., Barcelona	5	207	6,0	1,513	15,9
IMIM-Hospital del Mar, Barcelona	5	100	8,6	1,396	33,0
H Ramón y Cajal, Madrid	3	115	5,7	0,887	43,5
H Sant Pau, Barcelona	3	94	13,5	1,485	25,5
CSU Bellvitge, Hospitalet de Llobregat	2	85	6,7	1,020	32,9
H Virgen del Camino, Pamplona	2	43	7,8	1,122	16,3
CSM Infantil i Juvenil (CSMIJ), Gavà	2	27	2,6	0,610	44,4
H 12 de Octubre, Madrid	1	68	6,6	3,051	19,1
H Santiago Apóstol, Vitoria	1	47	3,7	0,983	19,1
Fundación Jiménez Díaz, Madrid	1	32	1,8	0,364	21,9
C Resonancia Mag. y Nuclear, Barcelona	1	27	11,9	1,45	7,4
HU Canarias, S.C. Laguna	1	16	4,4	0,868	0,0
HGU Gregorio Marañón, Madrid	1	15	5,1	1,217	40,0
Total del sector	30	822	7,04	1,340	24,9
% multiasignación*	3,3	11,3			

1, número de grupos; 2, subconjunto de documentos de los grupos; 3, media de citas por documento; 4, relación con la media de citas ponderada en España según disciplinas JCR (1996-2004); 5, porcentaje de documentos publicados en colaboración con centros extranjeros

*centros con al menos 1 grupo y 15 o más documentos

Psiquiatría, psicología clínica y drogodependencias Grupos en universidades*

Centros	Nº grupos ¹	Docs ³	C/D ⁴	MCE ⁵	%Int ⁶
Univ de Valencia	10	160	4,8	0,610	20,0
Univ Autónoma de Barcelona	10	138	8,2	1,129	23,9
Univ Complutense de Madrid	9	233	10,5	1,434	38,2
Univ de Barcelona	5	149	7,8	1,107	22,1
Univ Santiago de Compostela	5	87	4,6	0,959	17,2
Univ del País Vasco (UPV/EHU)	5	62	7,1	0,907	27,4
Univ de Granada	4	50	1,2	0,484	36,0
Univ Jaume I, Castellón	4	71	4,0	1,042	19,7
Univ de Oviedo	3	86	4,8	0,987	24,4
Univ de Murcia	3	82	5,5	0,717	15,9
Univ de Navarra	3	71	6,9	0,959	16,9
Univ de Extremadura	3	60	8,0	1,208	35,0
Univ Rovira Virgili, Tarragona	3	51	3,9	0,559	11,8
Total del sector	87	1.718	6,93	1,050	27,2

1, número de grupos; 2, número de integrantes del grupo; 3, subconjunto de documentos de los grupos; 4, media de citas por documento; 5, relación con la media de citas ponderada en España según disciplinas JCR (1996-2004); 6, porcentaje de documentos publicados en colaboración con centros extranjeros

*centros con 3 o más grupos

Grupos de investigación :: Psiquiatría, psicología clínica y drogodependencias

Buscador de investigadores y grupos:

Documentos

Sinopsis del estudio
Material y métodos,
resumen de resultados

Caracterización bibliométrica de los grupos de investigación en psiquiatría, psicología clínica y drogodependencias. España 1996-2004.

Méndez-Vásquez R^{1,6}, Suliñ-Pinyol E², Torrens M^{3,4}, Castro-Fornieles J⁵ y Camí J^{2,6}

Tablas de datos

Grupos
Investigadores
Documentos más citados
CCAA
Sectores
Centros
Términos MeSH
Diagnósticos DSM-IV
Disciplinas JCR
Revistas
Valores de referencia

¹Agència d'Avaluació de Tecnologia i Recerca Mèdiques (AATRM), ²Parc de Recerca Biomèdica de Barcelona (PRBB), ³Institut Municipal d'Investigació Mèdica (IMIM), ⁴Hospital del Mar, ⁵Hospital Clínic i Provincial de Barcelona, ⁶Universitat Pompeu Fabra (UPF), Barcelona, 2007. <http://www.prbb.org/psiquiatria>

Estudio realizado por iniciativa y con la financiación de la Fundación Alicia Koplowitz.

Los autores agradecen el apoyo recibido por la doctora Flora de Pablo, Coordinadora de Programas de la Fundación.

Para cualquier comentario o sugerencia dirigirse a: jcami@prbb.org

Para información más general consultar el *Mapa bibliométrico de España 1996-2004: Biomedicina y ciencias de la salud* disponible en: <http://www.isciii.es/mapabiomedico>

Fundación Alicia Koplowitz | PRBB | AATRM | Última modificación Noviembre de 2007

<http://www.prbb.org/psiquiatria>